



ИЗДАВАЊЕ ПОДАТАКА ИЗ РЕГИСТРА ЦЕНА НЕПОКРЕТНОСТИ ПРОФЕСИОНАЛНИМ КОРИСНИЦИМА

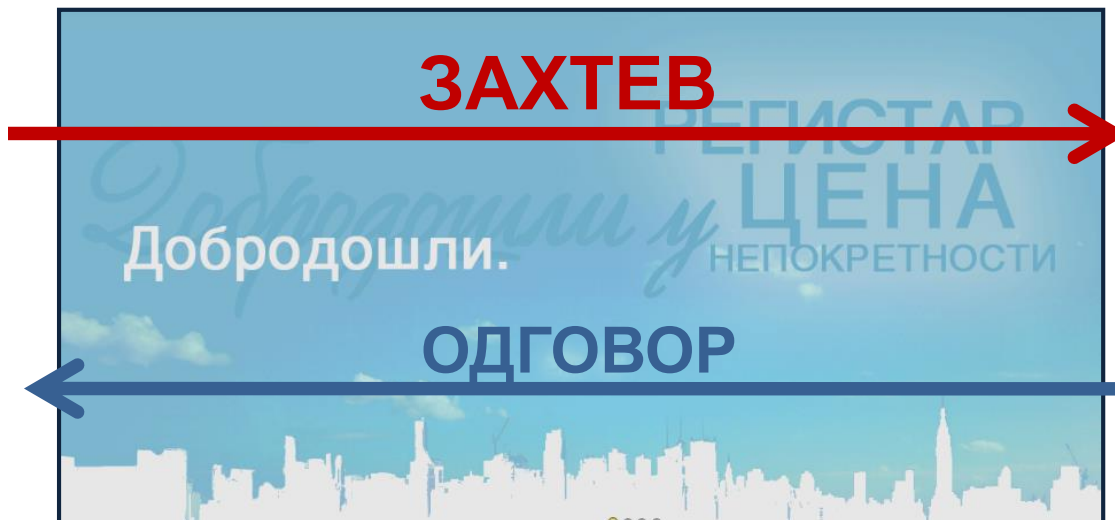
Одељење за процену и вођење вредности непокретности

procena@rgz.gov.rs

Београд, јун, 2018. год



СВРХА



ЦИЉ

- Постепени прелазак на е-пословање
- Успостављање процеса заједно са корисницима услуга



СИСТЕМ

- Регистар цена непокретности
- Web апликација, интернет режим
- Технологија: Microsoft ASP.NET web forms, C#, HTML5, Bootstrap, SignalR, ASP.NET Identity
- Дигитална база података (SQL Server 2014) и дигитална збирка уговора



СИСТЕМ РЕГИСТРА ЦЕНА НЕПОКРЕТНОСТИ

- ✓ интернет
- ✓ сигурност
- ✓ геолокација
- ✓ дефинисана поља
- ✓ валидација поља
- ✓ контроле



ОЦЕНЕ КВАЛИТЕТА СИСТЕМА

2012

- У складу са интернационалним стандардима и праксом
- Шведски и словеначки експерти

2015

- Угледни пример за земље почетнице у области масовне процене за ЕЦА регион
- WB и FAO

2016

- Софтвер високог и високог средњег квалитета
- ISO стандарди – експерт WB ЈИП

2016

- Нова генерација софтвера
- Сигурност, права приступа, унос, визуелно, резолуције екрана, оптимизација

КАРАКТЕРИСТИКЕ ЈАВНОГ УВИДА

- **ИНФОРМАТИВНИ КАРАКТЕР** - транспарентност тржишта за јавност, није за професионално закључивање о тржишту,
- **НЕ ОБУХВАТА СВЕ ПРОДАЈЕ** – изостављење су продаје између правних лица и промети код којих није могуће аутоматско одређивање локације,
- **АЖУРНОСТ ПОДАТАКА** – подаци се ажурирају једном месечно,
- **ПРИБЛИЖНА ЛОКАЦИЈА** – ограничен зоом, величина тачке, реална “приближна локација”: средина улице или КО,
- **МЕШОВИТИ ПРОМЕТИ** – за случај да је једним уговором прометовано више непокретности различитих врста, поред изабране врсте непокретности, приказују се и остале непокретности из тог промета, невезано за врсту непокретности,
- **ОГРАНИЧЕЊА** – Једним претраживањем приказује се максимално 300 прометованих непокретности насумечно изабраних промета из задатог временског опсега. Обзиром да у прометима може учествовати и више непокретности, једним приказом приказује се мање од 500 уговора,
- **РАЗЛИЧИТИ СЕТОВИ ПОДАТАКА** - у зависности од одабраног временског интервала мењају се приказани промети,
- **ЗАМКЕ** – за случај “Више непокретности у промету”, избором једне непокретности приказују се све прометоване непокретности из тог уговора, међутим у зависности од локације непокретности или могућности лоцирања, не постоје гаранције да ће бити приказане све непокретности из тог промета.





Корисничка рола:
ПРОФЕСИОНАЛНИ КОРИСНИК



БЕЗБЕДНОСТ

- https
- **Лични налози (1 налог = 1 оператер = 1 е-адреса)**
- Аутентификација преко корисничког налога, верификација налога путем е-адресе
- Безбедносна правила за лозинку
- Бележе се (сва логовања и све активности у апликацији)
- Бекап базе података (full & differential) , бекап дигиталних докумената (на дневном нивоу)



ПРОЦЕС У 6 КОРАКА

- **1 корак – параметри** (обавезна поља која корисник попуњава приликом подношења захтева)
- **2 корак – мапа** (детаљнији одабир података преко мапе)
- **3 корак – извештаји** (формирање извештаја)
- **4 корак – спецификација** (аутоматски се креира спецификација према броју формираних извештаја)
- **5 корак – прикључивање уплатница** (након извршене уплате прикључује се доказ о уплати – скенирана уплатница или извод са рачуна)
- **6 корак – генерисање извештаја** (у овом кораку преузимају се извештаји у пдф и ексел формату, захтев и спецификација)



1 КОРАК - ПАРАМЕТРИ

обавезна поља која корисник попуњава приликом подношења захтева – услов за реализацију предмета

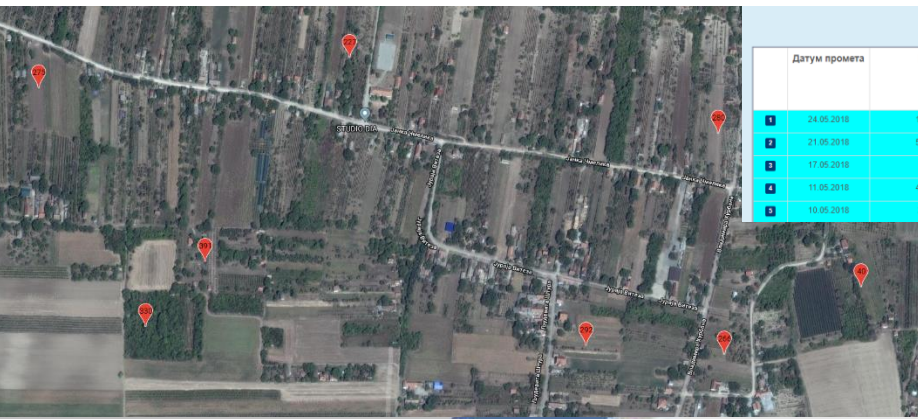
- временски период,
- локација,
- врста/подврста непокретности,
- **сврха издавања** - потребно је навести конкретну сврху за коју су подаци потребни како би се обезбедио правни основ за издавање података



2 КОРАК - МАПА

детаљнији одабир података преко:

- Мапе - тачне локације прометованих непокретности
- Табеле – основне информације о прометованим непокретностима



Број селектованих промета : 391 Селектуј све промете

	Датум промета	Цена	Валута	Подрста непокретности	Површина	Удео у промету	Назив улице	Број непокр. у уговору	
1	24.05.2018	120.000	RSD	необрађено земљиште - пољна насеља	1.529	1/1	СРБИЈА	1	✓
2	21.05.2018	500.000	RSD	необрађено земљиште - у насељу	1.579	1/1	УДМЛА	1	✓
3	17.05.2018	2.900	EUR	необрађено земљиште - пољна насеља	532	1/1	ПЦАШЕВАЦ	1	✓
4	11.05.2018	495.000	RSD	обрађено земљиште	1.905	1/1	УДМЛА	1	✓
5	10.05.2018	25.900	EUR	необрађено земљиште - у насељу	1.101	1/1	СРЕД	9	✓

3 КОРАК - ИЗВЕШТАЈИ

Преглед формираних извештаја

Један захтев може садржати више генерисаних извештаја

РЕПУБЛИЧКИ ГЕОДЕТСКИ ЗАВОД

Издавање ▾ Извештаји ▾

Добродошли, Милена Трифуновић! ПОМОЋ ОДЛОГУЈ СЕ 49

Корак 1 Параметри Корак 2 Мапа Корак 3 Извештаји Корак 4 Спецификација Корак 5 Прикључивање документа Корак 6 Генерисање пдф документа (Крај)

Издавање података - извештаји (Евиденцијски број : 200)

Генерисана документа:

Назив извештаја	Екстензија	Обриши документ
200_Извештај_стан_1	.pdf	✕
200_Извештај_грађевинско земљиште_1	.pdf	✕

Подршка проф.корисн.

овна процена



4 КОРАК - СПЕЦИФИКАЦИЈА

Апликација
аутоматски креира
спецификацију
према броју
формираних
извештаја

СПЕЦИФИКАЦИЈА ЗА ПЛАЋАЊЕ

Обрачун такси за издавање података из Регистра цена непокретности: (Општина, КО, врста и подврста непокретности, временски период и сврха)

Сходно тарифним бројевима 1. и 215к Закона о републичким административним таксама ("Сл. Гласник РС", бр. 43/03, 51/03, 61/05, 101/05, 5/09, 54/09, 50/11, 70/11, 55/12, 93/12, 47/13, 65/13, 57/14, 45/15, 83/15, 112/15, 50/16, 61/17 и 113/17) такса за издавање података из регистра цена непокретности износи:

Број извештаја	Административна такса за услугу (РСД)	Административна такса (РСД)	Укупна вредност такси (РСД) за уплату
2	Извештај из регистра цена непокретности о оствареним купопродајама непокретности на једном подручју	Подношење захтева	1,550.00
	2 X 620	310	
Рачун за уплату	840-742221843-57		
Позив на број	97 7801640600		

Спецификација је аутоматски генерисана из система Регистра цена непокретности и важећа је без потписа и печата.

Напомена: При уплати позвати се на евиденцијски број издавања.



5 КОРАК – ПРИКЉУЧИВАЊЕ УПЛАТНИЦА

након извршене уплате прикључује се доказ о уплати – скенирана уплатница или извод са рачуна

РЕПУБЛИЧКИ ГЕОДЕТСКИ ЗАВОД

Издавање ▾ Извештаји ▾

Добродошли, Милена Трифуновић! ПОМОЋ ОДЛОЖИ СЕ 47

Корак 1 Параметри Корак 2 Мапа Корак 3 Извештаји Корак 4 Спецификација **Корак 5 Прикључивање документа** Корак 6 Генерисање гдф документа (Крај)

Издавање података -Прикључивање уплатница (Евиденцијски број : 200)

Број прикључених уплатница : 1

Прикључене уплатнице:

Назив документа (уплатнице)	Екстензија	#
200_Уплатница_1	png	

Прикључивање уплатница

Молимо Вас да прикључите уплатницу на основу спецификације из претходног корака.

Изаберите фајл ...

Обриши

Максимум фајлова: Без лимита

Додај уплатницу

Претходни корак Следећи корак

Подршка професионалцима
Масовна процена
еКатастар
ГеоСрбија

6 КОРАК – ГЕНЕРИСАЊЕ ИЗВЕШТАЈА

Преузимање извештаја:

- у пдф формату
- у ексел формату
- захтев
- спецификација


Професионални корисник може у сваком тренутку са своје странице да оствари увид и преузме све формиране захтеве



МАТЕРИЈАЛ ЗА СВАКОГ КОРИСНИКА

- Приступни подаци – корисничко име и иницијална шифра
- Упутство за активацију налога и приступање апликацији Регистар цена непокретности
- Корисничко упутство за професионалне кориснике за издавање података





Препоручени интернет прегледачи за рад у
Регистру цена непокретности су
Mozilla Firefox и **Google Chrome**
(последње ажурирање)



ХВАЛА НА ПАЖЊИ!



www.rgz.gov.rs

www.geosrbija.rs